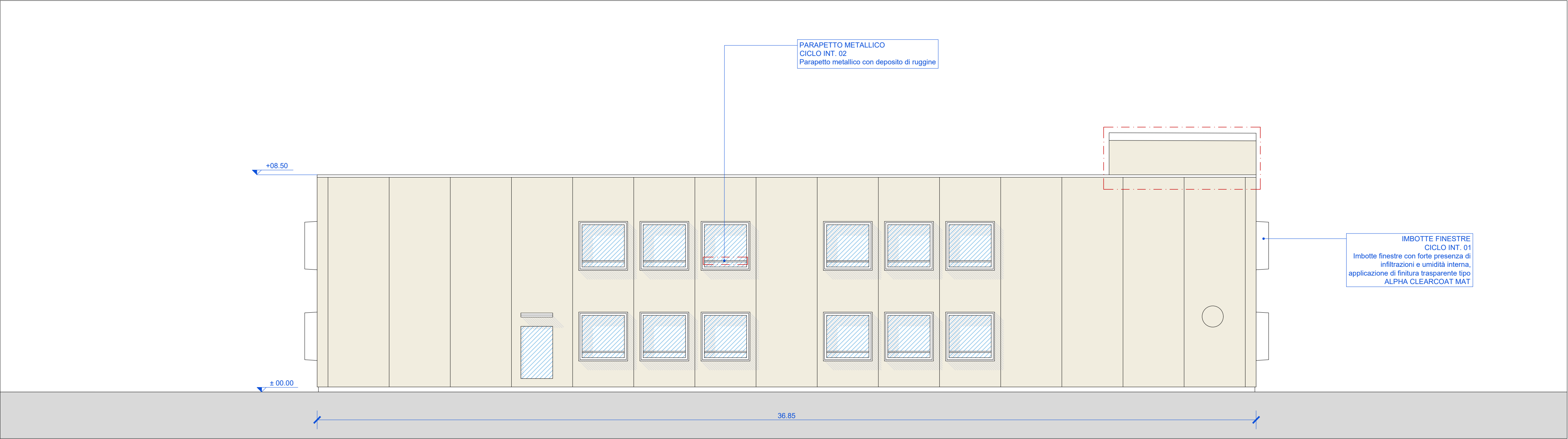


Prospetto Est

scala 1:100

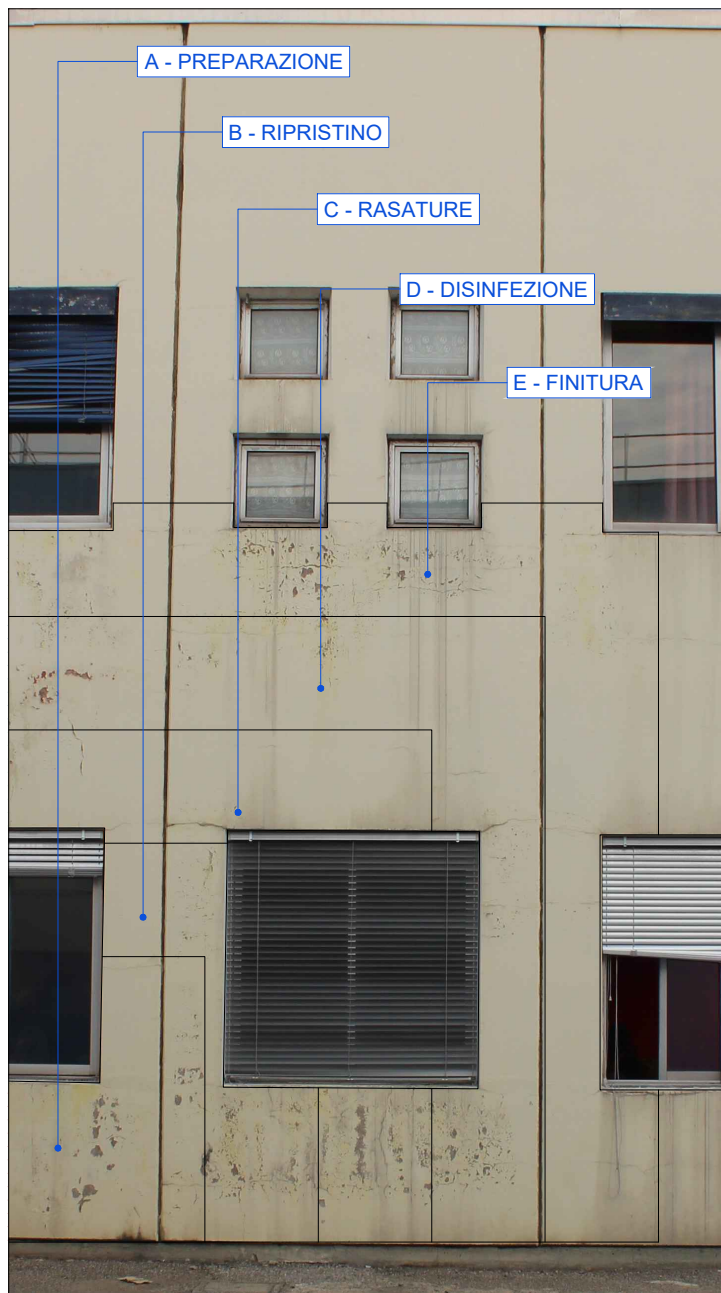


Prospetto Nord

scala 1:100

- A - PREPARAZIONE**
- Risoluzione cause che favoriscono la presenza di umidità e le infiltrazioni di acqua;
  - Accurata valutazione delle finiture esistenti con rimozione di porzioni ammalorate o non perfettamente ancorate - esfoliazione;
  - Pulitura con getto d'acqua a pressione (e/o con altro sistema meccanico o manuali più idonei, come da indicazioni della DL) delle superfici, con particolare attenzione alle parti che presentano depositi organici.
- B - DISINFEZIONE DELLE SUPERFICI**
- Applicazione di soluzione incolore all'acqua idonea al trattamento di superfici murali contaminate da muffe e alghe con idoneo sistema tipo ALPHA DESINFECTOR
- C - RIPRISTINO DELLE PORZIONI AMMALORATE**
- (da eseguirsi solo su porzioni di pannello che presentano fessurazioni e mancanze di materiale)
- Verifica della consistenza dei supporti al termine del ciclo di preparazione tramite battitura;
  - Rimozione delle parti non aderenti e/o non stabili tramite picchettatura fino alla messa a nudo dei ferri di armatura;
  - Sabbatura accurata delle porzioni rimosse per la rimozione di parti friabili o delle incrostazioni di ruggine (nel caso non sia possibile si prediliga l'utilizzo di metodi manuali - spazzolatura - con spazzole rotanti o con altro mezzo idoneo come da indicazioni della DL;
  - Protezione dei ferri di armatura con bolicca bicomponente protettiva tipo AN BETON PAS;
  - Ripristino dei copriferrì con malta cementizia reoplastica fibrorinforzata tipo AN BETON M30;
  - Reintegri delle parti mancanti con malta cementizia reoplastica fibrorinforzata tipo AN BETON M30;
  - Uniformazione dei ripristini al paramento murario esistente tramite applicazione di rasatura uniformante con malta premiscelata in polvere tipo AN BETON R100.
- D - RASATURE UNIFORMANTI**
- (da eseguirsi sulle porzioni interessate dalle operazioni di ripristino)
- Rasare le superfici interessate con rasante premiscelato universale fibrorinforzato a base cementizia tipo UNIRAS;
- E - FINITURA**
- (da eseguirsi su tutta la superficie muraria)
- Applicazione con idoneo sistema su tutta la superficie una mano di fondo isolante e consolidante pigmentato a base di resina stiroacrilica in soluzione tipo ALPHAGROND, DILUITO AL 30% in volume con apposito diluente tipo DILUENTE PER ALPHAGROND;
  - Applicazione a finire con idoneo sistema due mani di pittura liscia coprente opaca di elevata durata tipo ALPHA BETON, da diluire rispettivamente al 20% e al 15% in volume con acqua;
  - (SOLO PER GLI IMBOTTI DELLE FINESTRE) Applicazione di finitura trasparente all'acqua di aspetto liscio ed opaco a base di legante acrilico e uretanico in dispersione acquosa per migliorare l'idrorepellenza delle superfici particolarmente esposte agli agenti atmosferici, come da indicazione della DL tipo ALPHA CLEARCOAT MAT, da diluire al 10% in volume con acqua.

NB: Il Prospetto Est è da intendersi nelle Lavorazioni OPZIONALI - si faccia riferimento al CME delle opere opzionali.

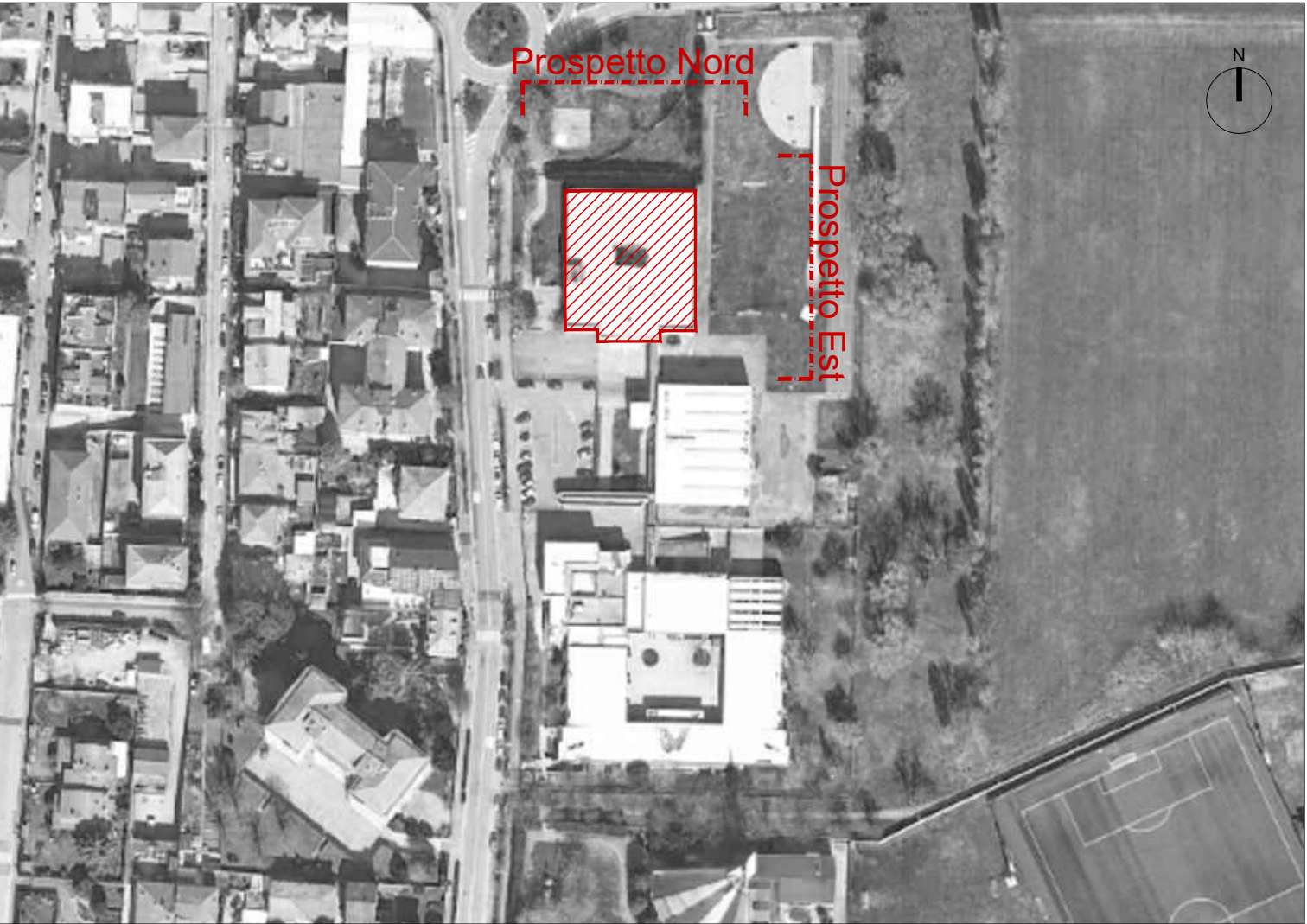
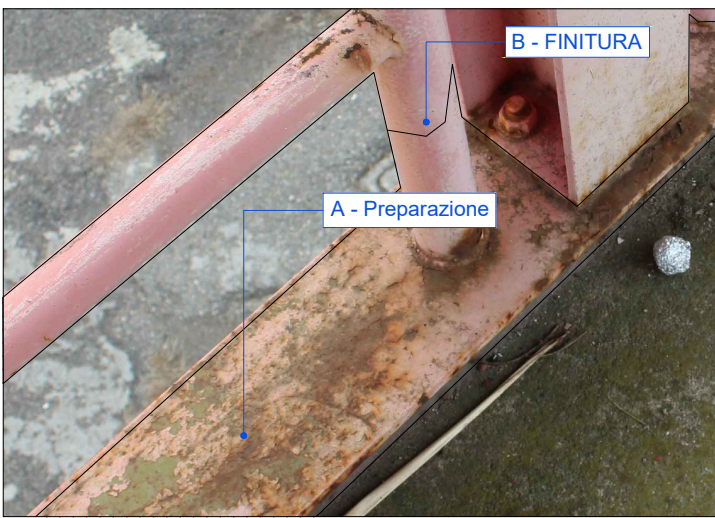
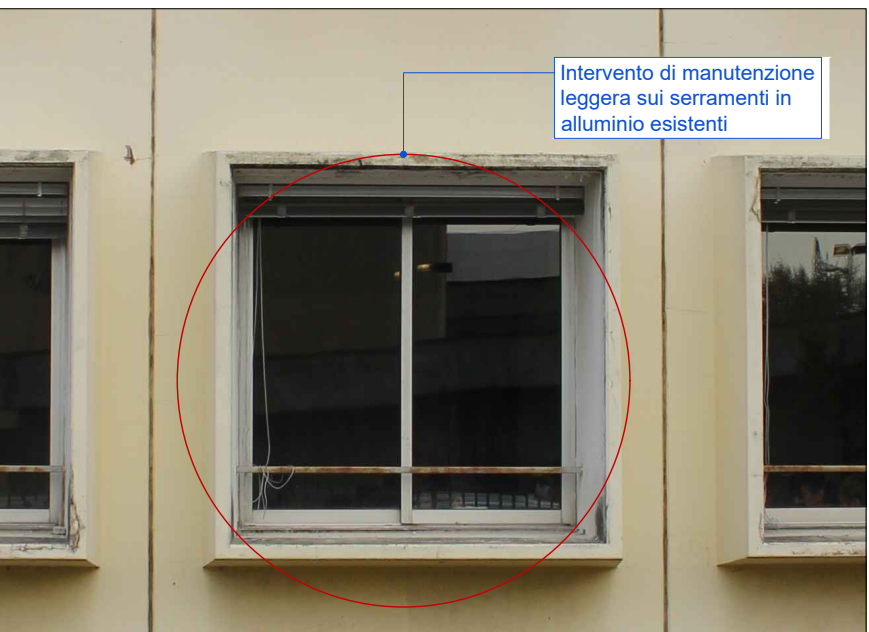


#### CICLO INTERVENTO 01 - Pannelli in calcestruzzo armato con anima coibente

- A - PREPARAZIONE**
- (da eseguirsi sulle porzioni degli elementi metallici che presentano depositi di ruggine, verniciature precarie o non aderenti e parti deteriorate)
- Pulizia accurata delle superfici mediante spazzolatura e carteggiatura al fine di eliminare le parti di vernice esistenti ad aderenza precaria, parti maggiormente deteriorate e ruggine affiorante;
  - applicazione di diluente e nitro su superfici metalliche non ferrose per sgrassatura;
  - Leggera carteggiatura delle superfici per migliorare l'adesione del ciclo protettivo.
- B - FINITURA**
- (da eseguirsi su tutta la superficie degli elementi metallici a cui è stata eseguita la preparazione)
- Stesura di prodotto idoneo come fondo di elevata qualità per esterno per supporti in ferro, acciaio, leghe leggere e metalli non ferrosi) tipo PROTECTOR non diluito;
  - Applicazione di strato di finitura, due mani, di prodotto tipo PROTECTOR non diluito

NB: Le lavorazioni del CICLO 2 sono da ricomprendere nelle OPERE OPZIONALI - si faccia riferimento al CME delle opere opzionali.

#### CICLO INTERVENTO 02 - Opere Metalliche



Keymap

scala 1:1000

#### NOTA OPERE OPZIONALI

Le opere opzionali del presente appalto riguardano il Prospetto EST nelle seguenti lavorazioni:

- Verifica stabilità superficie esterne;
- Raschiatura di superfici tinteggiate;
- Asportazione del calcestruzzo ammalorato;
- Pulizia facciata con getto in vapore;
- Trattamento Biocida;
- Conferimento a PP DD;
- Stuccatura e sigillatura di piccole lesioni;
- Protezione anticorrosiva con bolicca passivante su armatura di tondo in acciaio;
- Ricostruzione copriferrò;
- Trattamento rasante su superfici trattate;
- Tinteggiatura acrilica per cemento;
- Tinteggiatura e sigillatura;
- Piccole riparazioni di serramento in alluminio e veneziane metalliche;
- Pulizia dei canali di gronda e revisione dei pluviali;

Per le restanti opere escluse dall'appalto e facente parte delle opere opzionali:

- Raschiatura e tinteggiatura delle opere metalliche;
- Interventi sulla passerella

#### LEGENDA

- Tinteggiatura colore grigio chiaro tipo Sikkens SN.01.87
- Tinteggiatura/verniciatura colore blu tipo Sikkens T4.16.56
- Area oggetto d'intervento
- Serramenti esistenti
- Opere Opzionali
- Punti critici evidenziati

COMMITTENTE/Client

Comune di Vimodrone

Via Cesare Battisti, 56,  
20090 Vimodrone (MI)

PROGETTO/Project

Lavori di manutenzione straordinaria facciate edifici scolastici 2021

Cat. Progetto Definitivo / Esecutivo

Ref. Arch. Dario Rodolfi

CIG 8863430DCF

CUP D17H21002880004

PROGETTISTI/Designers

ProgettoB20

**ProgettoB20 srl** - Società di Ingegneria  
Cap. Soc. € 30.000,00 i.v. - C.F. e P.IVA 0406820082  
www.progettob20.it  
**Direttore Tecnico:** Ing. Pietro Brianza

**Sede legale:**  
25128 BRESCIA - via Bredina, 2/c/d  
t. +39 030 383398  
REA BS - 565894

**Unità locale:**  
20124 MILANO - viale Tunisia, 50  
t. +39 02 49523685  
REA MI - 2600661

GRUPPO DI PROGETTAZIONE

PROGETTISTA GENERALE:

Marco Bigni Ingegnere

COLLABORATORI:

Roberta Bertoglio Architetto, Andrea Quaranta architetto, Tatiana Bovi Ingegnere

CONSULENZE SPECIALISTICHE

ELABORATO/Document

OPERE OPZIONALI  
Plesso Scolastico - Via Piave  
Secondaria - Prospetto Est e Prospetto Nord - Stato di progetto

INTERVENTO A

Scale		1:100	ORDER	W21-205	CATEGORY	P.D.E.	SECTION	OPZ	NUMBER	002		
Rev.	00		SUBJECT	Emissione post verifica			DATE	09/12/2021	D	M.B.	C	P.B.